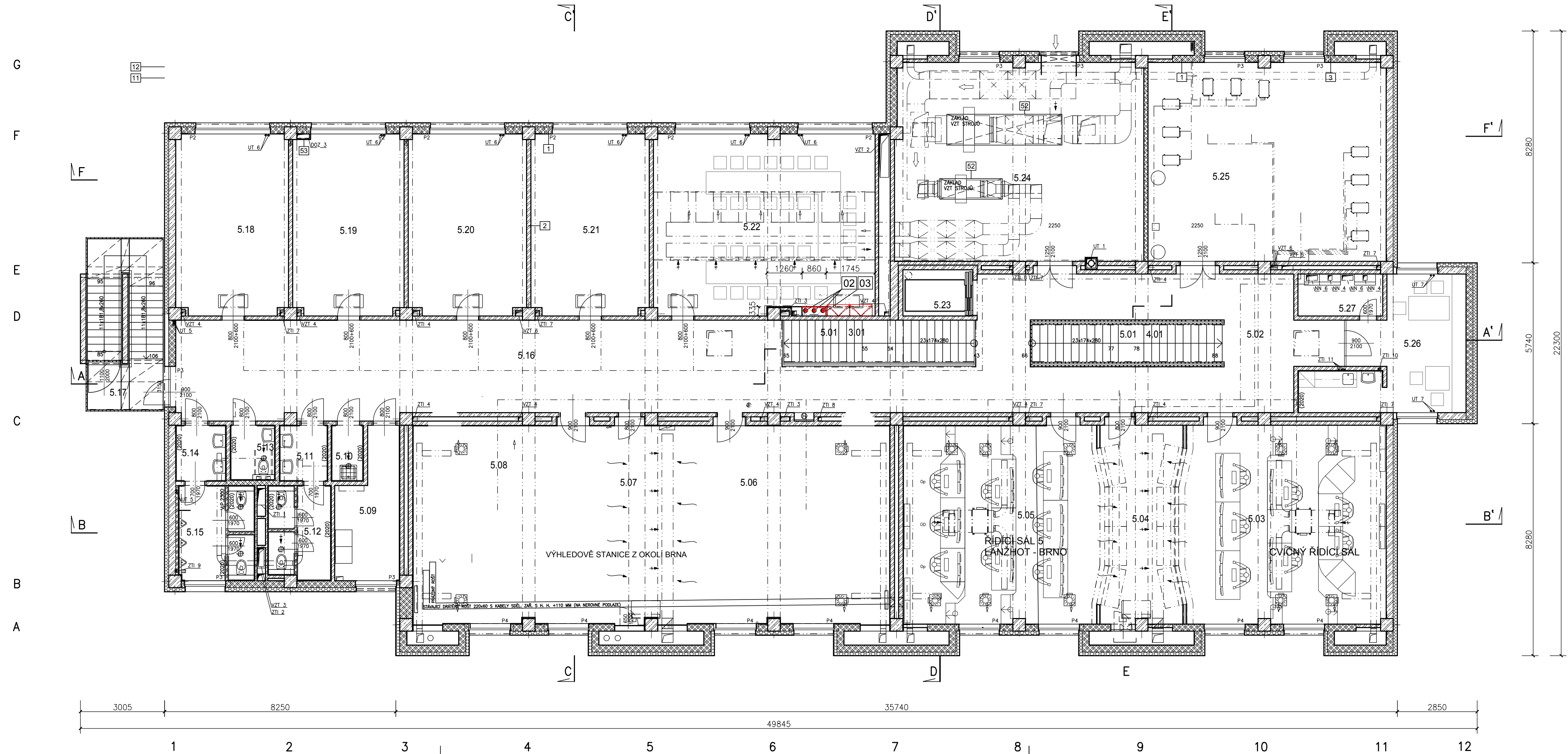


PŮDORYS 5.NP - NOVÝ STAV M 1:100



LEGENDA MÍSTNOSTÍ

OZN.	NÁZEV MÍSTNOSTI	m ²	PODLAHA	OZN.	STĚNY	STROPY	POZNÁMKA
5.01	SCHODIŠŤOVÝ PROSTOR					OMÍTKA+MALBA	
5.02	HALA	49,0	LITĚ TERACO	P11	OMÍTKA+MALBA	KAZETOVÝ PODHLED RASTR 600/600	TERACOVÝ SOKL TAŽENÝ V. 100mm
5.03	ŘÍDÍCI SÁL	52,0	BEZ PODLAHY		OMÍTKA+MALBA	BEZ PODHLEDU	
5.04	ZOBRAZOVACÍ ZAŘÍZENÍ	19,0	BEZ PODLAHY		OMÍTKA+MALBA	BEZ PODHLEDU	
5.05	ŘÍDÍCI SÁL	50,6	BEZ PODLAHY		OMÍTKA+MALBA	BEZ PODHLEDU	
5.06	ŘÍDÍCI SÁL 9	97,0	ZDVOJ. PODLAHA	P18	OMÍTKA+MALBA	KAZETOVÝ PODHLED RASTR 600/600	SOKL—DŘEVĚNÁ DUBOVÁ LIŠTA
5.07	ZOBRAZOVACÍ ZAŘÍZENÍ	23,0	ZDVOJ. PODLAHA	P18	OMÍTKA+MALBA		
5.08	ŘÍDÍCI SÁL	51,0	BEZ PODLAHY		OMÍTKA+MALBA	BEZ PODHLEDU	
5.09	SDĚLOVACÍ ZAŘÍZENÍ	10,5	PVC ANTISTATIC.	P12	OMÍTKA+MALBA	OMÍTKA+MALBA	VÝTAHOVANÝ SOKL Z PVC V.=100mm
5.10	ÚKLIDOVÁ MÍSTNOST	2,4	KERAM. DLAŽBA	P15	KERAM. OBKLAD V. 2020mm	PODHLED SDK HLADKÝ	
5.11	PŘEDSÍŇ WC	3,7	KERAM. DLAŽBA	P15	KERAM. OBKLAD V. 2020mm	PODHLED SDK HLADKÝ	
5.12	WC ŽENY	7,3	KERAM. DLAŽBA	P15	KERAM. OBKLAD V. 2020mm	PODHLED SDK HLADKÝ	
5.13	WC TP	3,3	KERAM. DLAŽBA	P15	KERAM. OBKLAD V. 2020mm	PODHLED SDK HLADKÝ	
5.14	PŘEDSÍŇ WC	3,8	KERAM. DLAŽBA	P15	KERAM. OBKLAD V. 2020mm	PODHLED SDK HLADKÝ	
5.15	WC MUŽI	9,0	KERAM. DLAŽBA	P16	KERAM. OBKLAD V. 2020mm	PODHLED SDK HLADKÝ	
5.16	CHODBA	86,2	LITĚ TERACO	P11	OMÍTKA+MALBA	KAZETOVÝ PODHLED RASTR 600/600	TERACOVÝ SOKL TAŽENÝ V. 100mm
5.17	ÚNIKOVÉ SCHODIŠTĚ	12,2	POROROŠTY				
5.18	PROVOZNÍ DISPEČERŮ 2/24H + REZ.2/24H	25,7	PVC	P13	OMÍTKA+MALBA	PODHLED SDK HLADKÝ	VÝTAHOVANÝ SOKL Z PVC V.=100mm
5.19	DISPEČERŮ DOPRAVNÍ CESTY 2/24H+REZ.2/24H	25,5	PVC	P13	OMÍTKA+MALBA	PODHLED SDK HLADKÝ	VÝTAHOVANÝ SOKL Z PVC V.=100mm
5.20	PŘÍDELOVÁNÍ TRAS 2/24H ZPRACOVÁNÍ VÝLUK 2/24H	27,0	PVC	P13	OMÍTKA+MALBA	PODHLED SDK HLADKÝ	VÝTAHOVANÝ SOKL Z PVC V.=100mm
5.21	PRACOVNÍSTĚ KONTROLORŮ 4/24H	27,0	PVC	P13	OMÍTKA+MALBA	PODHLED SDK HLADKÝ	VÝTAHOVANÝ SOKL Z PVC V.=100mm
5.22	ZASEDACÍ SÁL	51,0	PVC	P13	OMÍTKA+MALBA	PODHLED SDK HLADKÝ	VÝTAHOVANÝ SOKL Z PVC V.=100mm
5.23	VÝTAH	4,2					
5.24	STROJOVNA VZT	62,8	CEMENT. POTĚR +PODLAHOVÁ STĚRKA	P17	OMÍTKA+MALBA	OMÍTKA+MALBA	SOKL—PÁLENÁ CEM. OMÍTKA V. 100mm
5.25	MÍSTNOST KONDENZÁTORŮ	60,4	CEMENT. POTĚR +PODLAHOVÁ STĚRKA	P17	OMÍTKA+MALBA	OMÍTKA+MALBA	SOKL—PÁLENÁ CEM. OMÍTKA V. 100mm
5.26	DENNÍ MÍSTNOST	21,2	LITĚ TERACO	P11	OMÍTKA+MALBA	PODHLED SDK HLADKÝ	TERACOVÝ SOKL TAŽENÝ V. 100mm
5.27	TECHNICKÁ MÍSTNOST ELEKTRO	4,5	KERAM. DLAŽBA	P14	OMÍTKA+MALBA	OMÍTKA+MALBA	KERAM. SOKL V. 100mm

LEGENDA HMOT STÁVAJÍCÍCH KONSTRUKCÍ - DOKUMENTACE 2009

- ZDIVO Z KERAMICKÝCH BLOKŮ P 15 TL.240mm NA MALTU M 10
- ZDIVO Z KERAMICKÝCH BLOKŮ P 10 TL.175mm NA MALTU M 5
- ZDIVO Z KERAMICKÝCH PŘÍČKOVEK P 10 TL.140, 115, 80 mm NA MALTU M 5
- ZDIVO Z KERAMICKÝCH PŘÍČKOVEK P 10 TL.115 AKU NA MALTU M 5
- ZDIVO Z POROBETONOVÝCH TVÁRNIC TL.100, 75mm NA TEKNOVRSTVOU LEPICÍ MALTU
- TEPELNÁ IZOLACE MINERÁLNÍ
- BETON C 30/37 XC1 S VÝZTUŽÍ (SLoupY, STĚNY, DESKY)
- SÁDROKARTONOVÁ PŘÍČKA, PROFILY CW100, SDK DESKY 12,5MM OBOUSTRANNĚ

LEGENDA HMOT NOVÝCH KONSTRUKCÍ - DOKUMENTACE ETCS 2020

- KONSTRUKCE VYBOURANÉ
- PROSTUPY STAVEBNÍMI KONSTRUKCEMI
- MONTOVANÁ STĚNA ZE SDOV DESEK S KOVOVOU NOSNOU KONSTRUKCÍ A IZOLACÍ.

POZNÁMKY - DOKUMENTACE ETCS 2020:

- PROSTUPY VE STROPNÍ KONSTRUKCI MEZI 3.NP A 4.NP PRO STAVBU "ETCS MOSTY U JABLUNKOVA - DĚTMAROVICE" A JAKO REZERVA PRO BUDOUCÍ VÝHEDOVÉ STAVBY ETCS
- NOVÁ PŘEDSTĚNA ZE SÁDROVLÁKNITÝCH DESEK




PO PŘIPOMÍNKÁCH 05/2020

			ČÍSLO SOUPRAVY:
REVIZE Č.	DATUM	ZMĚNA	

MCO MORAVIA CONSULT Olomouc a.s.

tel.: +420 585 570 444
IDS: kje9md
e-mail: moravia@moravia.cz
http://www.moravia.cz

LEGIONÁŘSKÁ 1085/8 , 779 00 Olomouc

OBJEDNATEL	 SPRÁVA ŽELEZNIC Správa železnic, státní organizace Dlažďená 1003/7, 110 00 Praha 1 Stavební správa západ, Sokolovská 278/1955, 190 00 Praha 9		
HLAVNÍ INŽENÝR PROJEKTU	MGR. RADEK BŮHM 	VEDOUcí TÝMU: MGR. RADEK BŮHM	
ODPOVĚDNÝ PROJ. OBJ., PS	NAVRHL, VYPRACOVAL	KONTROLOVAL	
ING. ZDENĚK LÁZNÍČEK 	ING. ZDENĚK LÁZNÍČEK	ING. MIROSLAV TUREK	
KRAJ: OLOMOUCKÝ	POVĚŘENÝ OÚ: PŘEROV	OBEČ: PŘEROV	
ETCS Mosty u Jablunkova - Dětmarovice		ZAK. ČÍSLO MCO	19 - 032 - 234- ZP
		ÚČEL	DUR
		DATUM	LEDEN 2020
		FORMÁT	6 A4
SO 50-15-01 CDP Přerov, stavební úpravy		MĚŘITKO	1:100
Půdorys 5.NP - nový stav		ČÁST	POŘ.Č.
		D.2.2.1	07

DOKUMENT LZE UŽÍVAT POUZE VE SVÝCH PŘÍSLUŠNÝCH SALOVÝCH O DLO ŽÁDÁ JEHO ČÁSTI NEJLÉŽÍ BYT DLE ŽÁKONA 121/2000 Sb. KOPÍROVÁNÍ NEBO ROZŠÍŘOVÁNÍ BEZ SOHLASU MORAVIA CONSULT OLMOUC A.S.